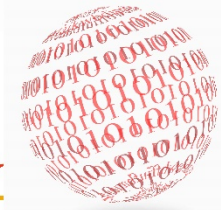


Análisis geoespacial para la selección de zonas potenciales

EVALUACIÓN MULTICRITERIO

MapsMind

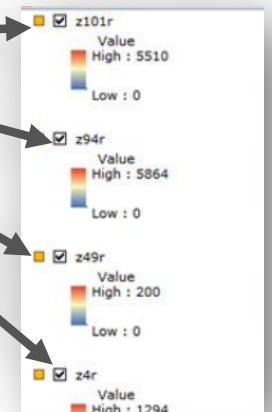




PROCESO METODOLÓGICO

1. Se desarrolla un análisis estadístico multifactorial para determinar las variables que intervendrán en el modelo.
2. Se construyen conglomerados de cuantas variables existan.

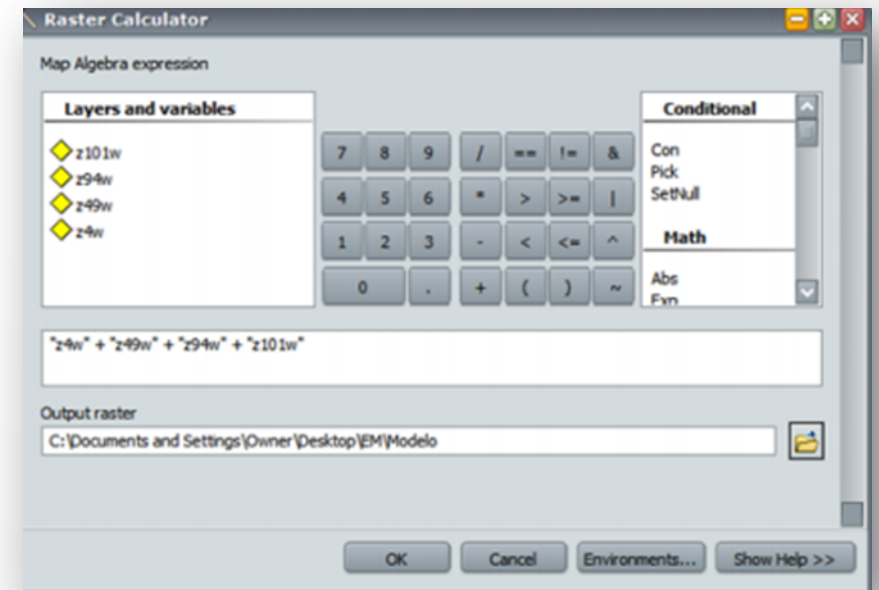
Clave	Variable
Z4	Población de 0 a 4 años
Z49	Relación niño-mujer
Z94	Total de hijos vivos de 15-49 años
Z101	Población económicamente activa





PROCESO METODOLÓGICO

3. Se ponderan los valores de cada variable en función a su densidad espacial: A mayor cantidad mayor importancia.
4. Una vez ponderado se procede a sumar todas las variables mediante en sistema de calculadora del GIS, lo cuál constituye la base del **MODELO PREDICTIVO**.





PROCESO METODOLÓGICO

Etapa Final

5. Como resultado se obtendrán las zonas potenciales para el establecimiento del giro o unidad comercial.

6. Por último, se determina, para todas las zonas seleccionadas el consumo en unidades y el valor en MXN.

7. Alternativamente, pueden modelarse escenarios futuros asignando nuevos pesos a las variables del modelo: ¿Cómo intervienen las ejecuciones de marketing u operaciones, por ejemplo?

Para el objetivo del estudio, los lugares rojos son los óptimos para la localización de un punto de venta de acuerdo a las variables seleccionadas.

